

**КОМИТЕТ ИМУЩЕСТВЕННЫХ ОТНОШЕНИЙ
АДМИНИСТРАЦИИ ПЕРМСКОГО МУНИЦИПАЛЬНОГО РАЙОНА**

РАСПОРЯЖЕНИЕ

19.05.2021

№ 639

**Об установлении публичного
сервитута на часть земельных
участков**

В соответствии со ст. 23, гл. V.7 Земельного кодекса Российской Федерации, Федеральным законом от 25.10.2001 № 137-ФЗ «О введении в действие Земельного кодекса Российской Федерации», пп. 3.7.5 п. 3.7 разд. 3 Положения о комитете имущественных отношений администрации Пермского муниципального района, утвержденного решением Земского Собрания Пермского муниципального района Пермского края от 22.12.2016 № 178, на основании ходатайства открытого акционерного общества «Межрегиональная распределительная сетевая компания Урала» (ИНН 6671163413, ОГРН 1056604000970) (далее - ОАО «МРСК Урала») от 30.03.2021 № 2203:

1. Установить публичный сервитут общей площадью 4865 кв.м на часть следующих земельных участков:

- с кадастровым номером 59:32:3420001:1361, расположенный по адресу: Пермский край, Пермский район, Двуреченское с/п, д. Устиново, ул. Славная, 19;

- с кадастровым номером 59:32:3420001:1403, расположенный по адресу: Пермский край, Пермский район, Двуреченское с/п, примерно в 0,82 км по направлению на север от ориентира д. Устиново, ул. Героя, дом 21;

- с кадастровым номером 59:32:3420001:1426, расположенный по адресу: Пермский край, Пермский район, Двуреченское с/п, д. Устиново, ул. Просторная, 44;

- с кадастровым номером 59:32:3420001:1427, расположенный по адресу: Пермский край, Пермский район, Двуреченское с/п, д. Устиново, ул. Просторная, 42;

- с кадастровым номером 59:32:3420001:1438, расположенный по адресу: Пермский край, Пермский район, Двуреченское с/п, д. Устиново, ул. Свободная, 16а;

- с кадастровым номером 59:32:3420001:1445, расположенный по адресу: Пермский край, Пермский район, Двуреченское с/п, д. Устиново, ул. Свободная, 2; - с кадастровым номером 59:32:3420001:1454, расположенный по адресу: Пермский край, Пермский район, Двуреченское с/п, д. Устиново, ул. Свободная, 18; - с кадастровым номером 59:32:3420001:1471, расположенный по адресу: Пермский край, Пермский район, Двуреченское с/п, д. Устиново, ул. Целинная, 17; - с кадастровым номером 59:32:3420001:1472, расположенный по адресу: Пермский край, Пермский район, Двуреченское с/п, примерно в 0,82 км по направлению на север от ориентира д. Устиново, ул. Героя, д. 21;

16; - с кадастровым номером 59:32:3420001:1493, расположенный по адресу: Пермский край, Пермский район, Двуреченское с/п, д. Устиново, ул. Свободная,

- с кадастровым номером 59:32:3420001:1508, расположенный по адресу: Пермский край, Пермский район, Двуреченское с/п, д. Устиново, ул. Загородная, 2; - с кадастровым номером 59:32:3420001:1509, расположенный по адресу: Пермский край, Пермский район, Двуреченское с/п, д. Устиново, ул. Загородная, 4; - с кадастровым номером 59:32:3420001:1510, расположенный по адресу: Пермский край, Пермский район, Двуреченское с/п, д. Устиново, ул. Загородная, 6; - с кадастровым номером 59:32:3420001:1511, расположенный по адресу: Пермский край, Пермский район, с/п Двуреченское, д. Устиново, ул. Загородная, 8; - с кадастровым номером 59:32:3420001:1512, расположенный по адресу: Пермский край, Пермский район, Двуреченское с/п, д. Устиново, ул. Загородная,

10; - с кадастровым номером 59:32:3420001:1531, расположенный по адресу: Пермский край, Пермский район, Двуреченское с/п, д. Устиново, ул. Просторная, 2; - с кадастровым номером 59:32:3420001:1532, расположенный по адресу: Пермский край, Пермский район, Двуреченское с/п, д. Устиново, ул. Просторная, 4; - с кадастровым номером 59:32:3420001:1533, расположенный по адресу: Пермский край, Пермский район, Двуреченское с/п, д. Устиново, ул. Просторная

6. Цель: для размещения объекта электросетевого хозяйства «ВЛ-0,4 КТП-6753 № 1,2». Срок: 49 лет.

2. Утвердить границы публичного сервитута земельных участков, указав в п. 1 настоящего распоряжения, согласно прилагаемой схеме расположения публичного сервитута.

3. Срок, в течение которого использование указанных в п. 1 настоящего распоряжения земельных участков в соответствии с их рас

использованием будет невозможно или существенно затруднено в связи с осуществлением сервитута – не установлен.

4. Порядок установления зон с особыми условиями использования территорий и содержание ограничений прав на земельные участки в границах таких зон установлен Постановлением Правительства РФ от 24.02.2009 № 160 «О порядке установления охранных зон объектов электросетевого хозяйства и особых условий использования земельных участков, расположенных в границах таких зон».

5. Плата за публичный сервитут не устанавливается в соответствии с ч. 4 ст. 3.6 Федерального закона от 25.10.2001 года № 137-ФЗ «О введении в действие Земельного кодекса Российской Федерации».

6. Комитету имущественных отношений администрации Пермского муниципального района в течение 5 рабочих дней со дня подписания настоящего распоряжения:

6.1. Направить настоящее распоряжение правообладателям земельных участков, указанных в п. 1 распоряжения;

6.2. Направить настоящее распоряжение в Управление Федеральной службы государственной регистрации, кадастра и картографии по Пермскому краю;

6.3. Направить настоящее распоряжение в ОАО «МРСК Урала», а также сведения о лицах, являющихся правообладателями земельных участков, сведения о лицах, подавших заявления об учете их прав (обременений прав) на земельные участки, способах связи с ними, копии документов, подтверждающих права указанных лиц на земельные участки;

6.4. Направить в администрацию Двуреченского сельского поселения настоящее распоряжение для опубликования в порядке, установленном для официального опубликования (обнародования) муниципальных правовых актов уставом поселения.

7. Разместить настоящее распоряжение на сайте Пермского муниципального района www.permraion.ru.

8. Настоящее распоряжение вступает в силу со дня его подписания.

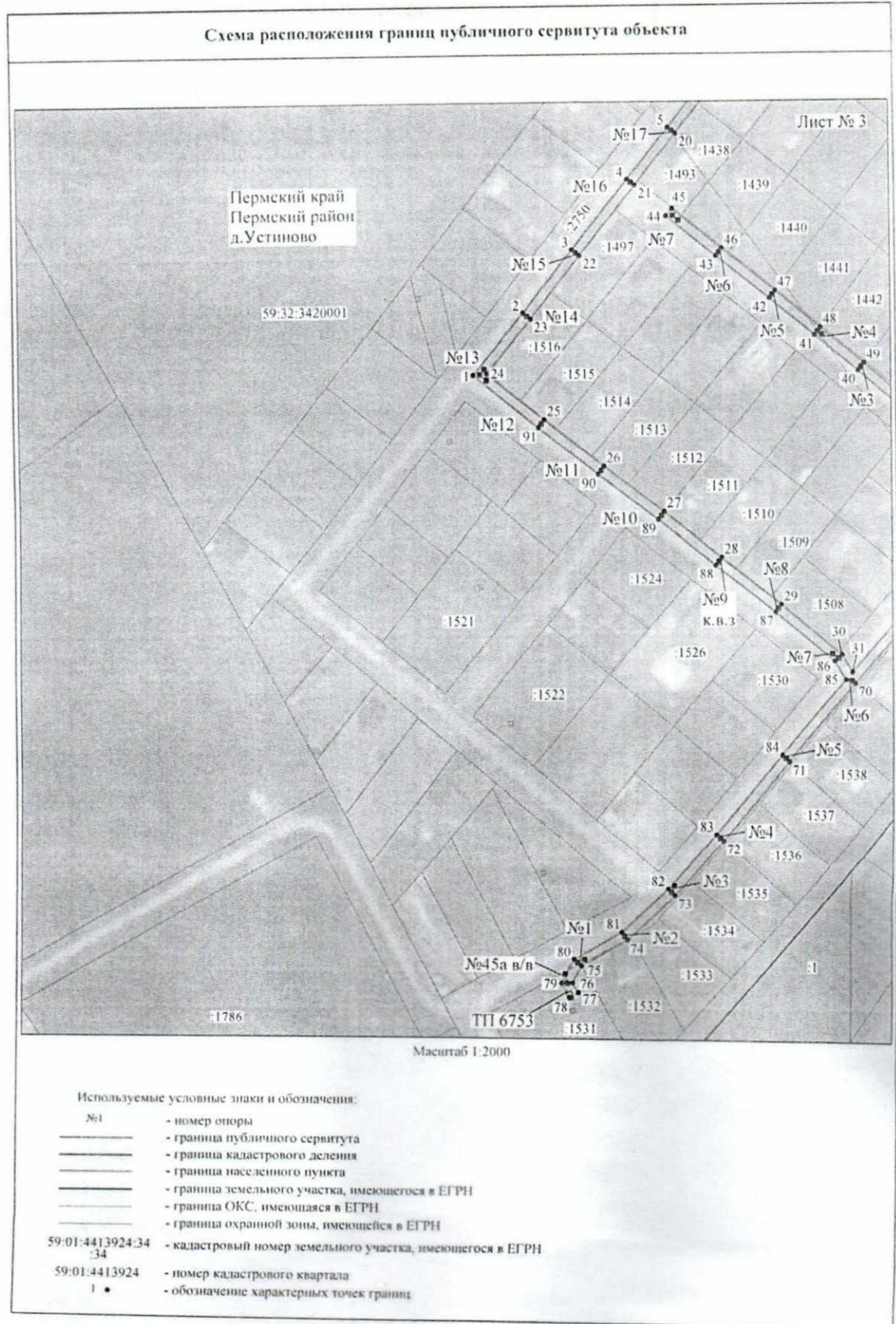
9. Контроль исполнения распоряжения оставляю за собой.

Председатель комитета

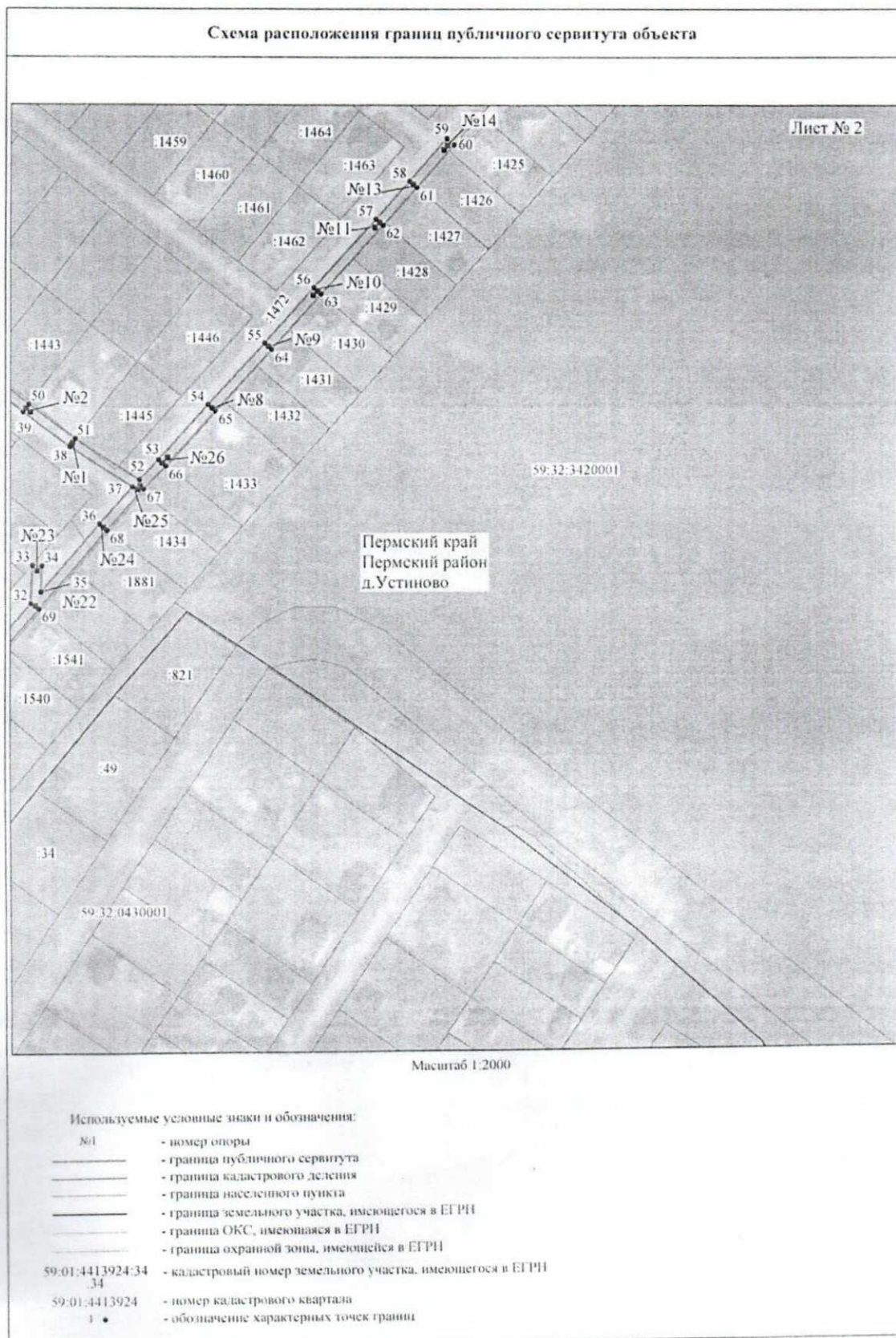


Г.В. Мюресов

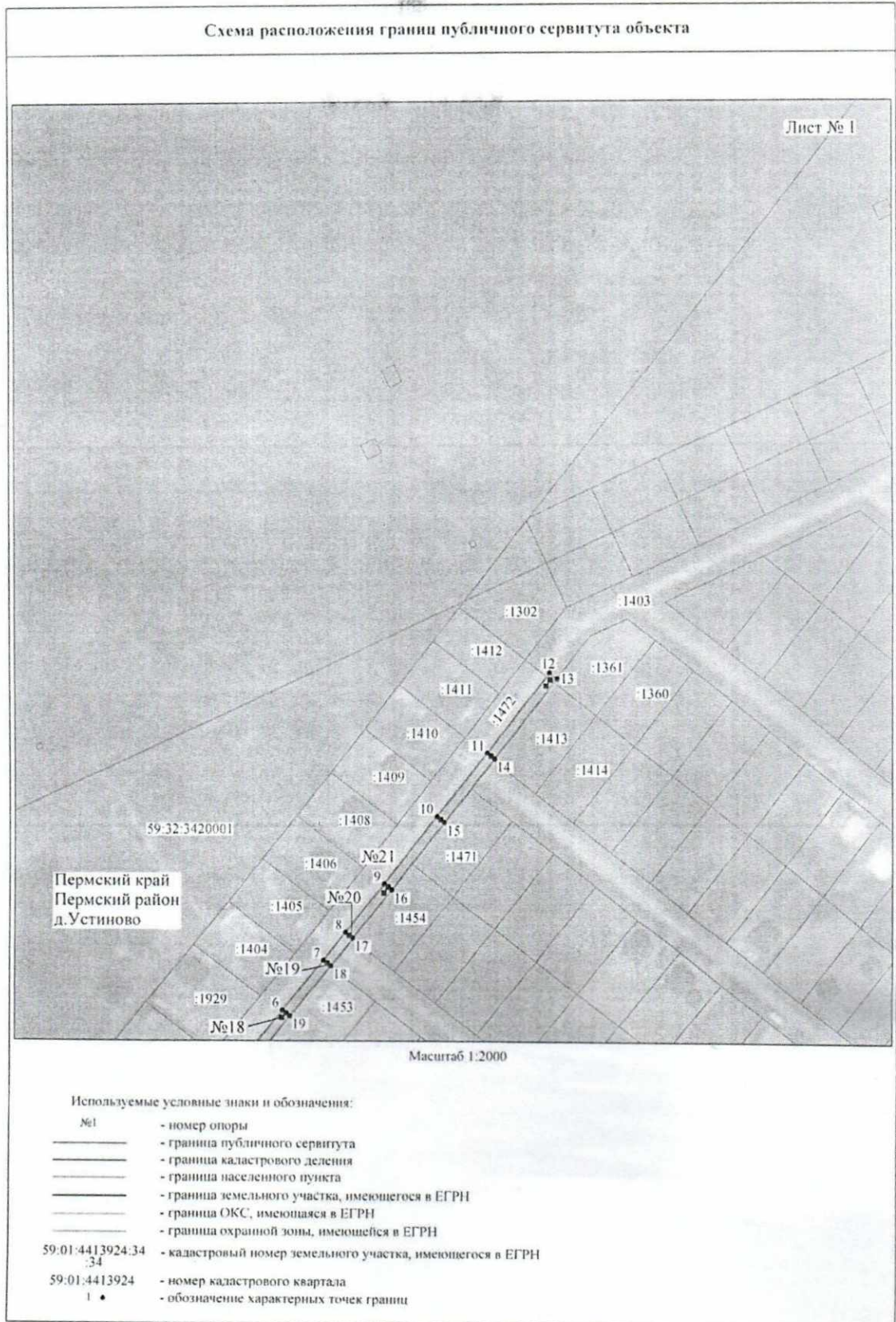
Приложение № 1
к распоряжению
комитета имущественных
отношений администрации
Пермского муниципального района
от 19.05.2021 № 639



Приложение № 2
к распоряжению
комитета имущественных
отношений администрации
Пермского муниципального района
от 19.05.2021 № 639



Приложение № 3
к распоряжению
комитета имущественных
отношений администрации
Пермского муниципального района
от 19.05.2021 № 639



Приложение № 4
к распоряжению
комитета имущественных
отношений администрации
Пермского муниципального района
от 19.05.2021 № 639

ОПИСАНИЕ МЕСТОПОЛОЖЕНИЯ ГРАНИЦ

Публичный сервитут для размещения объекта электросетевого хозяйства «ВЛ-0,4кВ КТП-6753 №1,2»

(наименование объекта, местоположение границ которого описано (далее - объект)

Раздел 1

Сведения об объекте

Сведения об объекте		
№ п/п	Характеристики объекта	Описание характеристик
1	2	3
1	Местоположение объекта	Пермский край, Пермский район, деревня Устиново
2	Площадь объекта +/- величина погрешности определения площади (P+/- Дельта P)	4865 кв.м ± 14 кв.м
3	Иные характеристики объекта	Публичный сервитут для размещения объекта электросетевого хозяйства «ВЛ-0,4кВ КТП-6753 №1,2» на срок 49 лет, обладатель публичного сервитута - ОАО «МРСК Урала», 614016, Пермский край, город Пермь, улица Камчатовская, дом 26, ИНН - 6671163413, ОГРН - 1056604000970, адрес электронной почты - pe-pges@rosseti-ural.ru

Приложение № 5
к распоряжению
комитета имущественных
отношений администрации
Пермского муниципального района
от 19.05.2021 № 639

Раздел 2

Сведения о местоположении границ объекта					
1. Система координат МСК-59, зона 2					
2. Сведения о характерных точках границ объекта					
Обозначение характерных точек границ	Координаты, м		Метод определения координат характерной точки	Средняя квадратическая погрешность положения характерной точки (M _п), м	Описание обозначения точки на местности (при наличии)
	X	Y			
1	2	3	4	5	6
1	507604.25	2228885.48	Метод спутниковых геодезических измерений (определений)	0.10	—
2	507630.05	2228906.83	Метод спутниковых геодезических измерений (определений)	0.10	—
3	507656.14	2228927.41	Метод спутниковых геодезических измерений (определений)	0.10	—
4	507685.24	2228950.61	Метод спутниковых геодезических измерений (определений)	0.10	—
5	507706.85	2228967.61	Метод спутниковых геодезических измерений (определений)	0.10	—
6	507730.82	2228986.36	Метод спутниковых геодезических измерений (определений)	0.10	—
7	507752.27	2229003.41	Метод спутниковых геодезических измерений (определений)	0.10	—
8	507763.99	2229012.45	Метод спутниковых геодезических измерений (определений)	0.10	—
9	507784.42	2229028.74	Метод спутниковых геодезических измерений (определений)	0.10	—
10	507812.34	2229050.89	Метод спутниковых геодезических измерений (определений)	0.10	—
11	507838.84	2229071.98	Метод спутниковых геодезических измерений (определений)	0.10	—
12	507871.74	2229097.86	Метод спутниковых геодезических измерений (определений)	0.10	—
13	507869.26	2229101.00	Метод спутниковых геодезических измерений (определений)	0.10	—
14	507836.36	2229075.12	Метод спутниковых геодезических измерений (определений)	0.10	—
15	507809.86	2229054.03	Метод спутниковых геодезических измерений (определений)	0.10	—
16	507781.92	2229031.88	Метод спутниковых геодезических измерений (определений)	0.10	—
17	507761.53	2229015.59	Метод спутниковых геодезических измерений (определений)	0.10	—
18	507749.81	2229006.57	Метод спутниковых геодезических измерений (определений)	0.10	—
19	507728.34	2228989.50	Метод спутниковых геодезических измерений (определений)	0.10	—
20	507704.39	2228970.75	Метод спутниковых геодезических измерений (определений)	0.10	—
21	507682.76	2228953.75	Метод спутниковых геодезических измерений (определений)	0.10	—
22	507653.66	2228930.55	Метод спутниковых геодезических измерений (определений)	0.10	—
23	507627.53	2228909.95	Метод спутниковых геодезических измерений (определений)	0.10	—
24	507604.83	2228891.16	Метод спутниковых геодезических измерений (определений)	0.10	—
25	507585.63	2228915.24	Метод спутниковых геодезических измерений (определений)	0.10	—
26	507566.25	2228939.87	Метод спутниковых геодезических измерений (определений)	0.10	—
27	507547.74	2228964.57	Метод спутниковых геодезических измерений (определений)	0.10	—
28	507529.02	2228988.37	Метод спутниковых геодезических измерений (определений)	0.10	—
29	507509.31	2229013.23	Метод спутниковых геодезических измерений (определений)	0.10	—
30	507488.18	2229038.98	Метод спутниковых геодезических измерений (определений)	0.10	—
31	507480.85	2229043.33	Метод спутниковых геодезических измерений (определений)	0.10	—
32	507510.11	2229069.08	Метод спутниковых геодезических измерений (определений)	0.10	—
33	507525.81	2229069.72	Метод спутниковых геодезических измерений (определений)	0.10	—
34	507525.65	2229073.72	Метод спутниковых геодезических измерений (определений)	0.10	—
35	507514.92	2229073.28	Метод спутниковых геодезических измерений (определений)	0.10	—
36	507542.72	2229097.60	Метод спутниковых геодезических измерений (определений)	0.10	—
37	507558.22	2229111.07	Метод спутниковых геодезических измерений (определений)	0.10	—
38	507574.99	2229085.17	Метод спутниковых геодезических измерений (определений)	0.10	—
39	507589.34	2229065.72	Метод спутниковых геодезических измерений (определений)	0.10	—
40	507605.08	2229046.69	Метод спутниковых геодезических измерений (определений)	0.10	—
41	507619.95	2229028.26	Метод спутниковых геодезических измерений (определений)	0.10	—
42	507635.35	2229009.24	Метод спутниковых геодезических измерений (определений)	0.10	—
43	507653.04	2228986.97	Метод спутниковых геодезических измерений (определений)	0.10	—
44	507669.76	2228966.51	Метод спутниковых геодезических измерений (определений)	0.10	—
45	507672.86	2228969.05	Метод спутниковых геодезических измерений (определений)	0.10	—
46	507656.16	2228989.47	Метод спутниковых геодезических измерений (определений)	0.10	—
47	507638.47	2229011.74	Метод спутниковых геодезических измерений (определений)	0.10	—

Приложение № 6
к распоряжению
комитета имущественных
отношений администрации
Пермского муниципального района
от 19.05.2021 № 639

48	507623.07	2229030.78	Метод спутниковых геодезических измерений (определений)	0.10	-
49	507608.18	2229049.23	Метод спутниковых геодезических измерений (определений)	0.10	-
50	507592.50	2229068.18	Метод спутниковых геодезических измерений (определений)	0.10	-
51	507578.29	2229087.45	Метод спутниковых геодезических измерений (определений)	0.10	-
52	507561.24	2229113.78	Метод спутниковых геодезических измерений (определений)	0.10	-
53	507569.61	2229121.57	Метод спутниковых геодезических измерений (определений)	0.10	-
54	507592.58	2229141.75	Метод спутниковых геодезических измерений (определений)	0.10	-
55	507618.18	2229164.69	Метод спутниковых геодезических измерений (определений)	0.10	-
56	507641.56	2229185.03	Метод спутниковых геодезических измерений (определений)	0.10	-
57	507670.44	2229210.55	Метод спутниковых геодезических измерений (определений)	0.10	-
58	507666.20	2229224.49	Метод спутниковых геодезических измерений (определений)	0.10	-
59	507704.02	2229239.89	Метод спутниковых геодезических измерений (определений)	0.10	-
60	507701.40	2229242.91	Метод спутниковых геодезических измерений (определений)	0.10	-
61	507683.56	2229227.51	Метод спутниковых геодезических измерений (определений)	0.10	-
62	507667.80	2229213.55	Метод спутниковых геодезических измерений (определений)	0.10	-
63	507638.92	2229188.03	Метод спутниковых геодезических измерений (определений)	0.10	-
64	507615.54	2229167.69	Метод спутниковых геодезических измерений (определений)	0.10	-
65	507589.92	2229144.75	Метод спутниковых геодезических измерений (определений)	0.10	-
66	507566.93	2229124.53	Метод спутниковых геодезических измерений (определений)	0.10	-
67	507557.31	2229115.59	Метод спутниковых геодезических измерений (определений)	0.10	-
68	507540.10	2229100.62	Метод спутниковых геодезических измерений (определений)	0.10	-
69	507508.01	2229072.55	Метод спутниковых геодезических измерений (определений)	0.10	-
70	507476.14	2229044.51	Метод спутниковых геодезических измерений (определений)	0.10	-
71	507443.98	2229016.31	Метод спутниковых геодезических измерений (определений)	0.10	-
72	507412.16	2228988.68	Метод спутниковых геодезических измерений (определений)	0.10	-
73	507389.00	2228968.49	Метод спутниковых геодезических измерений (определений)	0.10	-
74	507369.96	2228949.02	Метод спутниковых геодезических измерений (определений)	0.10	-
75	507358.48	2228929.80	Метод спутниковых геодезических измерений (определений)	0.10	-
76	507351.18	2228926.13	Метод спутниковых геодезических измерений (определений)	0.10	-
77	507346.99	2228928.59	Метод спутниковых геодезических измерений (определений)	0.10	-
78	507344.96	2228925.13	Метод спутниковых геодезических измерений (определений)	0.10	-
79	507351.04	2228921.57	Метод спутниковых геодезических измерений (определений)	0.10	-
80	507361.32	2228926.74	Метод спутниковых геодезических измерений (определений)	0.10	-
81	507373.16	2228946.56	Метод спутниковых геодезических измерений (определений)	0.10	-
82	507391.74	2228965.57	Метод спутниковых геодезических измерений (определений)	0.10	-
83	507414.78	2228985.66	Метод спутниковых геодезических измерений (определений)	0.10	-
84	507446.60	2229013.29	Метод спутниковых геодезических измерений (определений)	0.10	-
85	507477.69	2229040.55	Метод спутниковых геодезических измерений (определений)	0.10	-
86	507485.54	2229035.90	Метод спутниковых геодезических измерений (определений)	0.10	-
87	507506.19	2229010.71	Метод спутниковых геодезических измерений (определений)	0.10	-
88	507525.88	2228985.89	Метод спутниковых геодезических измерений (определений)	0.10	-
89	507544.56	2228962.13	Метод спутниковых геодезических измерений (определений)	0.10	-
90	507563.07	2228937.43	Метод спутниковых геодезических измерений (определений)	0.10	-
91	507582.49	2228912.76	Метод спутниковых геодезических измерений (определений)	0.10	-
1	507604.25	2228885.48	Метод спутниковых геодезических измерений (определений)	0.10	-

3. Сведения о характерных точках части (частей) границы объекта

Обозначение характерных точек части границы	Координаты, м		Метод определения координат характерной точки	Средняя квадратическая погрешность положения характерной точки (M), м	Описание обозначения точки на местности (при наличии)
	X	Y			
1	2	3	4	5	6
-	-	-	-	-	-

